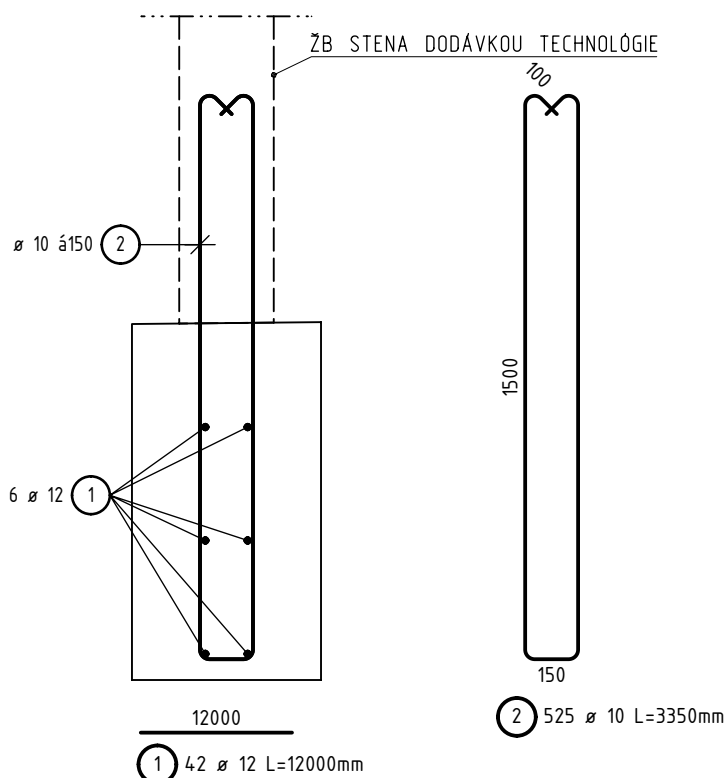


# REZ ZÁKLADOM



# POUŽITÉ MATERIÁLY

BETÓN:

STN EN 206-1 C25/30 XC3, XF1(SK)-CL 0,4-Dmax16-S3

OCEĽ : B500B

KRYTIE: 50mm

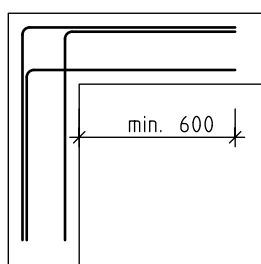
# POZNÁMKY

- UVEDENÝ REZ JE SCHÉMOU VYSTUŽENIA
- CELKOVÁ PODORYSNÁ DĹŽKA ZÁKLADU = 75m
- STYKOVANIE PRÚTOV MIN 600mm
- POZDĹŽNE PRÚTY (POL. Č. 1) NASTRIHAŤ A NAOHÝBAŤ NA STAVBE PODĽA POTREBY

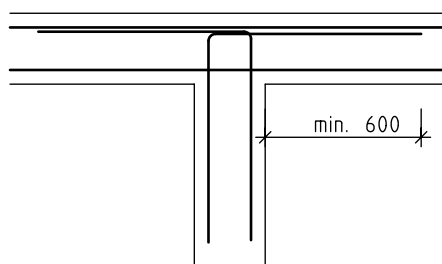
# VÝKAZ VÝSTUŽE

POL.	ŠPECIFIKÁCIA			DĹŽKA SPOLU	
	KS	Ø	DĹŽKA	10	12
VÝSTUŽ					
1	42	12	12.00		504.00
2	525	10	3.35	1758.75	
DĹŽKA SPOLU [m]				1758.75	504.00
JEDNOTKOVÁ HMOTNOSŤ [kg/m]				0.616	0.888
HMOTNOSŤ [kg]				1083.39	447.55
CELKOVÁ HMOTNOSŤ [kg]				1530.94	

# SCHÉMA PREVIAZNIA ROHOV



# SCHÉMA T NAPOJENIA



TENTO VÝKRES JE **1** LISTOVÝ

SADA ČÍSLO:

REVÍZIA DÁTUM POPIS

A	26.3.2018	OPRAVA POČTU KUSOV POL. Č. 2

ÚČEL		PROJEKT PRE REALIZÁCIU STAVBY			
ČASŤ		<b>Zariadenie na zhodnocovanie odpadov v Prievdzi</b> <b>SO 02 Podlaha pod strojnotechnologickú časť technológie na zhodnocovanie BRO</b>			
OBJEKT	SO 02-2				
MIESTO STAVBY:		Prievdza			
ZODP. PROJ.		Ing. Jaroslav Hrabovský	VYPRACOVAL	Ing. Juraj Kurpel	
STAVEBNÍK		Mestský úrad Prievdza, Námestie slobody 14, 971 01 Prievdza			ARCH. Č.
PROFESIA		STATIKA	KAT. ÚZ.	Prievdza	DÁTUM
PARCELA ČÍSLO		1207/13	MIERKA	1:20	FORMÁT
OBSAH VÝKRESU		VÝKRES VÝSTUŽE ZÁKLADOVÝCH PÁSOV			Č. VÝKRESU
					4_A

STAVOPORT s.r.o.

I. Olbrachta 900/6  
911 01 Trenčín